

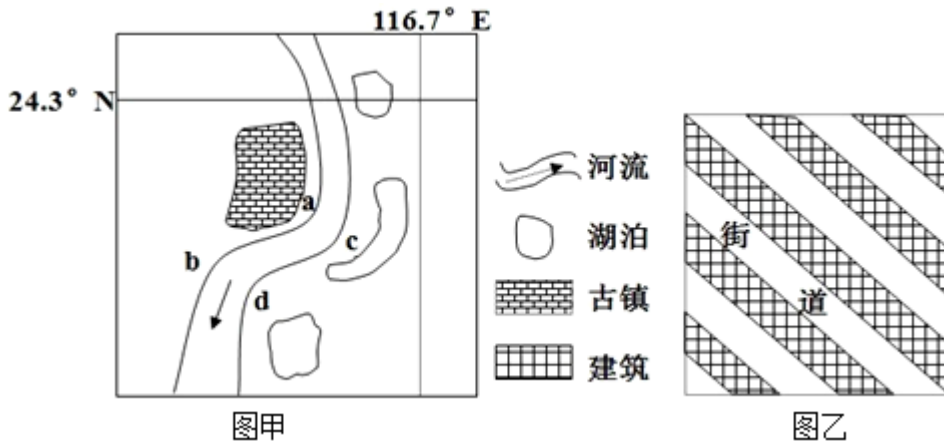
北京博飞华侨港澳台联考试题

地理部分 20-51

-----城市区位

一、选择题

图甲为某古镇分布示意，图乙为该古镇内街道走向示意，据此回答第下列各题。



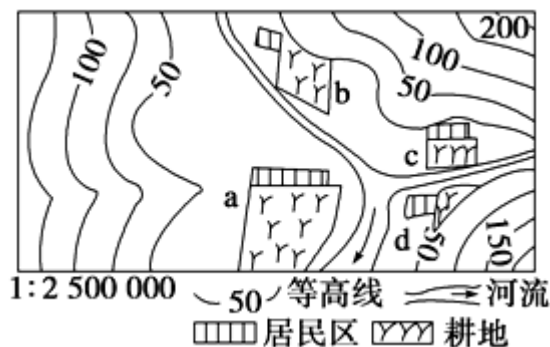
- 下列关于图中河流和古镇说法正确的是（ ）
 ①河流在 ac 段形成曲流主因是地转偏向力；②古镇在该区域选址的主因是水源和地势；③河岸 d 沉积作用最强发生在夏季；④河岸 c 决堤的概率高于河岸 a 和 d；⑤河岸 d 在洪水期相对于 a、b 和 c 最不易决堤
 A. ①②③ B. ②③④ C. ②③⑤ D. ③④⑤
- 古人对该镇巷道走向的设计最有可能是为了（ ）
 A. 沿等高线布局，节省成本
 B. 街区的疏风防寒
 C. 街区的通风散热
 D. 和河流走向保持一致，交通便利

2008 年 9 月 10 日，武汉城市圈(包括武汉市、黄冈市、鄂州市、黄石市、咸宁市、孝感市、天门市、潜江市、仙桃市九个城市)“两型社会”建设综合配套改革试验总体方案，获得国务院批复。这是国内第一个启动综改试点的城市圈。读图，回答下列各题。

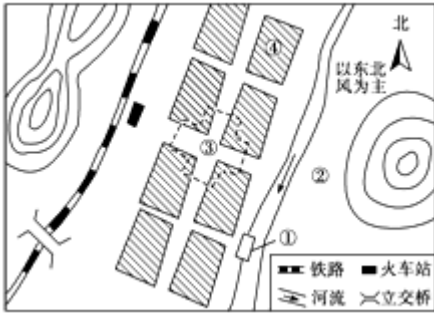


3. 该城市圈中，等级最高的城市是()
A. 黄冈 B. 红安 C. 武汉 D. 大冶
4. 下列叙述中，不正确的是()
A. 该城市圈中，武汉市的服务范围最大
B. 与鄂州市相比，黄石市的服务种类多
C. 与麻城市相比，红安县提供的服务种类少
D. 与大冶市相比，黄石市的服务功能更全面
5. 关于城市等级的叙述，合理的是()
A. 城市等级越高，其人口规模一般越大
B. 城市等级越低，其服务范围越大
C. 城市等级越高，提供的商品和服务种类越少
D. 城市等级越低，其数目越少，平均距离越近
6. 影响上海、天津、广州等城市分布的最主要的共同区位因素是()
A. 气候 B. 地形
C. 河流入海口附近 D. 海运
7. 石家庄市形成和发展的区位因素是()
①铁路运输的发展 ②河流干流、支流汇合处
③地势险要，易守难攻 ④省级行政中心
A. ①④ B. ①② C. ②③ D. ②④
8. 从自然因素考虑，下列地区最不利于发育为城市的是()
A. 河口三角洲 B. 河流汇合处
C. 冲积扇平原 D. 河流发源地

聚落的形成和发展，不但受自然地理因素的影响，还受社会经济因素的影响。在上述两大因素影响下，有的聚落在成长，有的聚落在衰落。读图完成下列各题。

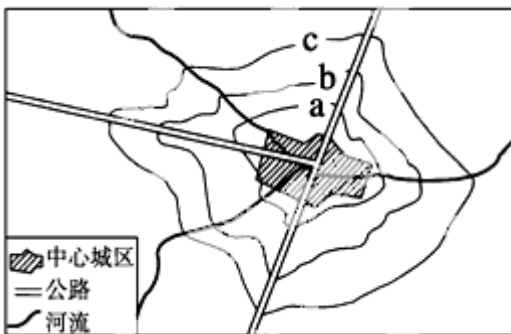


9. 图中四个聚落中，最有可能发展成为城市的是()
A. a B. b C. c D. d
10. 影响该城市形成的主要区位因素是()
①宗教中心 ②自然资源丰富 ③地形开阔平坦 ④河流交汇处
A. ①② B. ①④ C. ③④ D. ②③
11. 从城市功能区合理布局的角度考虑，若在下图中分别布局中心商务区、住宅区、城郊农业区、港口码头四个功能区，则①②③④对应的功能分区分别是()



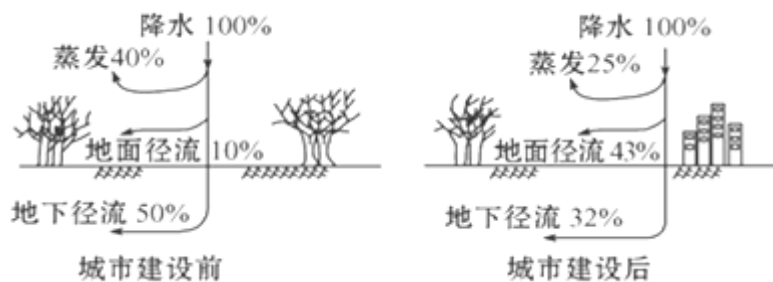
- A. 港口码头、城郊农业区、住宅区、中心商务区
B. 住宅区、港口码头、城郊农业区、中心商务区
C. 港口码头、城郊农业区、中心商务区、住宅区
D. 中心商务区、住宅区、港口码头、城郊农业区

经济因素是市场经济条件下影响城市功能分区的主要因素。读“某城市地租分布等值线图”，回答下列问题。



12. 影响该城市早期形成的主要因素是 ()
A. 河流 B. 资源 C. 政治 D. 气候
13. 图中等值线 a、b、c 的关系是 ()
A. $a > b > c$ B. $a < b < c$ C. $a = b > c$ D. $a > b = c$
14. 造成图中局部地区地租分布等值线由中心向外凸出的主要因素是
A. 地形条件 B. 交通条件 C. 人口分布状况 D. 早期商业活动
15. (1) 城市中最广泛的土地利用方式是 ()
A. 商业区 B. 工业区 C. 住宅区 D. 文教区
- (2) 关于城市的职能和服务范围, 叙述正确的是 ()
A. 相邻两个城市的服务范围在空间上界限明确
B. 大城市所具备的职能小城市也都具备
C. 大城市不仅有小城市所具备的职能, 而且也有小城市所没有的职能
D. 城市的级别越高, 数目越多, 服务范围越大

下图是“某城市建设前后水量平衡示意图”，读图完成下列各题。



16. 城市建设导致了当地（ ）

- A. 地下水位上升
- B. 地面径流汇集速度减慢
- C. 蒸发量增加
- D. 汛期洪峰流量加大

17. 城市建设后地面径流发生变化的主要原因是（ ）

- A. 地下径流增多
- B. 植被覆盖率增加
- C. 降水下渗量减少
- D. 城市热岛效应

参考答案

1. B

2. C

3. C

4. B

5. A

6. C

7. A

8. D

9. A

10. C

11. C

12. A

13. A

14. B

15. C C

16. D

17. C