

北京博飞华侨港澳台联考试题

地理部分 16-51

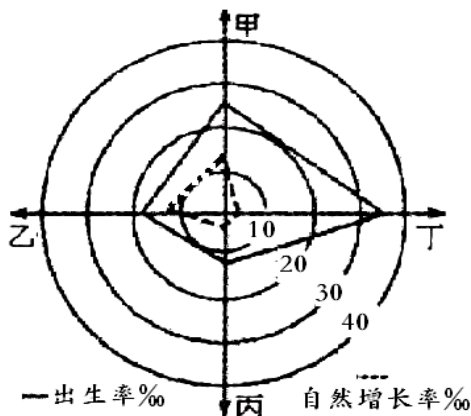
-----人口数量的变化

一、选择题

下表是 X、Y 两国人口数据表，分析并完成下列小题：

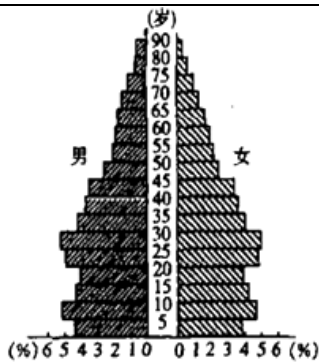
	人口密度(人/km ²)	出生率(‰)	死亡率(‰)
X	108	42	18
Y	275	6	7

- 具有 X 国人口状况特征的国家最多分布于 ()
A. 欧洲 B. 大洋洲
C. 非洲 D. 北美洲
- Y 国可能出现的人口问题是： ()
A. 人口老龄化问题 B. 人口基数过大问题
C. 人口增长过快问题 D. 失业人口增加问题
- 2013 年 11 月我国开始启动“单独二孩”政策，即夫妻双方一人为独生子女，第一胎非多胞胎，即可生二胎。此项政策将使我国今后几十年中 ()
A. 入学与就业压力减轻 B. 养老金支付总额减少
C. 劳动力人口减幅放缓 D. 男多女少的情况加剧
- 据有关材料报道：与 2000 年相比，2010 年中国 20 至 29 岁的劳动力减少了 15%。这主要是因为 ()
A. 人口老龄化 B. 人口外迁
C. 出生率下降 D. 死亡率提高
- 右图为某国甲乙丙丁四个时期人口增长模式示意图。该国人口增长模式的演变顺序为 ()

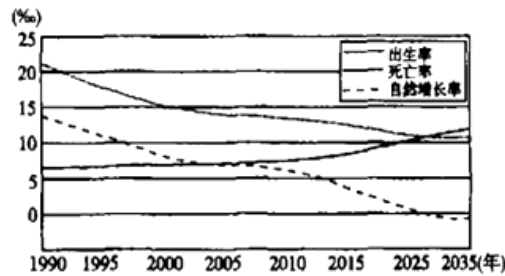


- 甲→乙→丁→丙
- 乙→甲→丁→丙
- 丙→乙→甲→丁
- 丁→甲→乙→丙

读我国人口年龄结构图和我国人口增长预测图，回答下列各题。



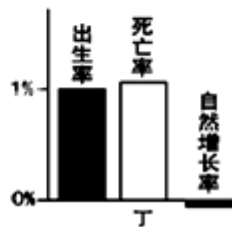
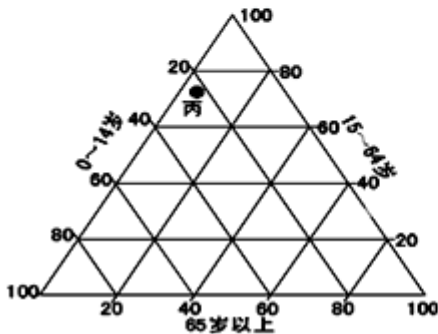
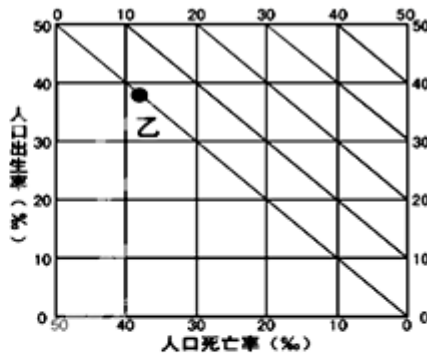
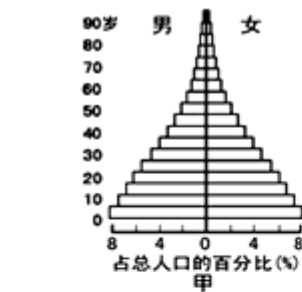
2000年中国人口年龄结构金字塔



中国人口增长变化状况的预测

6. 若我国人口进入婚育的平均年龄为 25 岁，则下一次生育高峰出现的时段大约在（ ）
- A. 2010—2015 B. 2015—2020
C. 2025—2030 D. 2030—2035
7. 据图，有关目前我国人口再生产具有的特点，正确的是（ ）
- A. 低出生率、低死亡率、低自然增长率
B. 低出生率、低死亡率、高自然增长率
C. 高出生率、高死亡率、低自然增长率
D. 高出生率、高死亡率、高自然增长率
8. 我国人口总数达到最高峰的时间大约在（ ）
- A. 2020 B. 2028
C. 2035 D. 2040

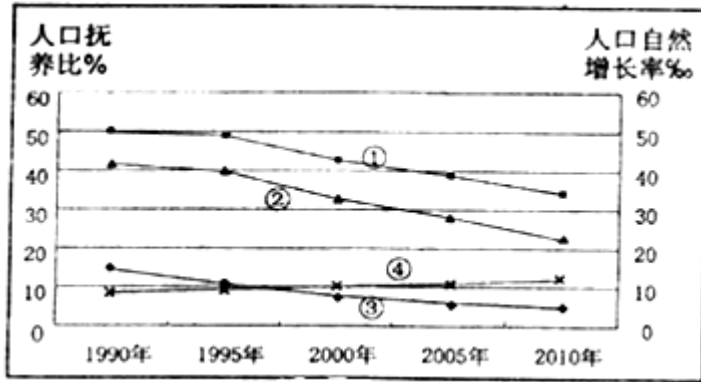
9. 读甲、乙、丙、丁四地的人口统计图，关于图中四地人口状态，正确的是（ ）



- A. 甲地教育压力大 B. 乙地为发达国家
C. 丙地劳动力不足 D. 丁地人口增长模式为原始型

人口抚养比是指总人口中非劳动年龄人数与劳动年龄人数之比（一般以 15 岁至 64 岁为劳动年龄人口，14 岁以下和 65 岁以上为非劳动年龄人口），包括老年人口抚养比、少儿人口抚养比、总抚养比。人口抚养比一定程度上反映了人口年龄结构对社会经济的影响。如图是我国人口自然增长率和人口抚养比随时间变化图。据此回答以

下问题。



10. 图示四条曲线中，正确的是（ ）

- ①代表人口总抚养比 ②代表少儿人口抚养比
③代表老年人口抚养比 ④代表人口自然增长率

- A. ①② B. ①③
C. ②③ D. ①④

11. 分析图示信息，可知（ ）

- ①我国劳动力短缺现象日渐突出 ②我国人口自然增长速度趋缓
③我国人口老龄化现象渐趋严峻 ④非劳动年龄人口比例逐渐升高

- A. ①② B. ①③
C. ①④ D. ②③

下表为 2010 年四个省份地理数据统计情况，读表完成下列各题。

省份 地理要素	①	②	③	④
>65 岁人口比重	9.3%	7.8%	6.3%	7.6%
第一、第二、第三产业之比	6：54：40	29：30：41	11：55：34	14：58：28
人口年均增长率	1.53%	0.98%	0.83%	0.16%
城市化率	62%	49.1%	44.7%	48%

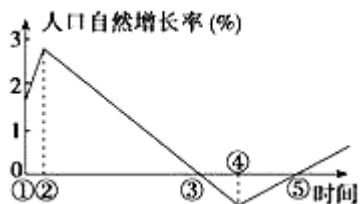
12. ①、②、③、④四个省份对应正确的是（ ）

- A. ①浙江、②海南、③青海、④河南
B. ①青海、②浙江、③海南、④河南
C. ①海南、②浙江、③青海、④河南
D. ①浙江、②青海、③河南、④海南

13. 下列关于各省的说法不正确的（ ）

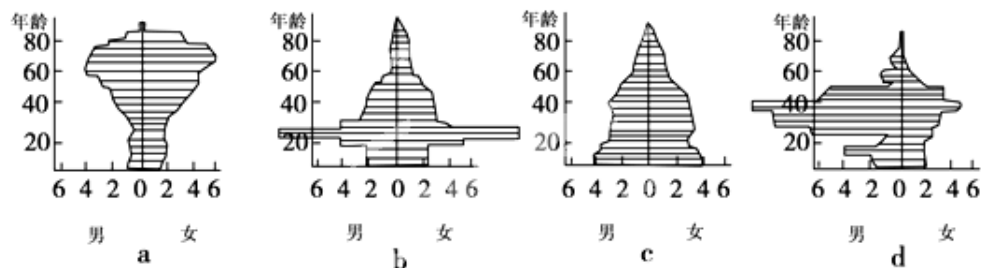
- A. ①省份人口年增长率大主要是外来人口迁入造成
B. ②省份第三产业比重最高，说明经济发展水平最高
C. ③省份目前经济发展水平最低
D. 四个省份中①省份老龄化程度最重

14. 下图是“某国人口自然增长率随时间变化示意图”，关于该国人口特征的叙述，正确的是（ ）



- A. ①时期人口出生率最高
B. ②到③期间，人口总数不断增加
C. ④时期人口变化幅度最小，人口总数稳定
D. ③与⑤时期相比，人口总数一定相等

15. 读某发达国家四城市人口的年份、性别结构示意图，人口的年龄、性别结构受人口迁移影响明显的一组城市是（ ）



- A. abc B. acd C. abd D. bcd

参考答案

1. C
2. A
3. C
4. C
5. D
6. B
7. A
8. B
9. A
10. A
11. D
12. A
13. B
14. B
15. C