

2009 年暨南大学、华侨大学招收港、 澳、台、华侨、华人及其他外籍 学生入学考试题目

地 理

答卷时间：120 分钟

一、填空题（填对一空格得 1 分，全题共 20 分）

1. 亚、非两洲以 _____ 运河为界；南、北美洲以 _____ 运河为界。
2. 根据气候类型的分布规律，一般在南北纬 30°-40° 的大陆西岸为 _____ 气候，在南北纬 40°-60° 的大陆西岸为 _____ 气候。
3. 亚洲和非洲都不具有的气候类型是 _____ 气候，而这种气候类型在 _____ 洲最为典型。
4. 欧洲运输最繁忙的河流是 _____ 河，它的出海口有世界重要港口 _____ 。
5. 美国最大的城市和商港是 _____ ，最大的汽车制造工业中心是 _____ ，中部最大的城市、机械钢铁工业中心是 _____ ，最大的华侨聚居地是 _____ 。
6. 从气候的干湿状况看，中国的秦岭—淮河一线是 _____ 地区与 _____ 地区的分界线。
7. 我国的外流河受地势 _____ 的制约，以向东流入 _____ 洋为主。
8. 我国第二阶梯海拔在 1000 米到 2000 米之间，其主要地形是 _____ 和 _____ 。
9. 地震按其成因可分两类：一是 _____ 地震，二是 _____ 地震。

二、单项选择题（下列各小题均有四个答案，其中只有一个是正确的，请把正确答案的序号填在答题纸上，选对一题得 3 分，全题 60 分）

1. 中国旱涝灾害形成的最重要原因是()
A. 雨热同期
B. 各地气温状况不同
C. 降水量地区分布不均
D. 降水量季节分配不均，年际变化大
2. 中国夏季气温最低的是()
A. 青藏高原
B. 大兴安岭山区
C. 吐鲁番盆地
D. 内蒙古高原
3. 中国划分温度带的根据是()

- A. 纬度的高低
B. 无霜期的长短
C. $\geq 10^{\circ}\text{C}$ 的积温的多少
D. 一月平均气温的多少
4. 黄河的泥沙主要是来自()
A. 上游河段
B. 中游河段
C. 下游河段
D. 中、下游河段
5. 在南半球, 运动着的物体在地球自转偏向力的作用下()
A. 向左偏转
B. 向右偏转
C. 向前偏转
D. 向后偏转
6. 在同一纬度地区, 形成海洋性和大陆性气候差异的主要原因是()
A. 大气环流
B. 海陆热容量
C. 地面受热不均
D. 季风环流的影响
7. 甲地的地理坐标是 40°N , 120°E ; 乙地的地理坐标是 10°S , 150°W 。甲地在乙地的()
A. 西北方向
B. 东南方向
C. 东北方向
D. 西南方向
8. 从赤道向两极走, 纬线长度()
A. 越来越长
B. 没有变化
C. 长短没规律
D. 越来越短
9. 地球上昼夜长短变化最小的地方是()
A. 北回归线
B. 两极
C. 赤道
D. 南回归线
10. 地图上的比例尺表示()
A. 地图的面积大小
B. 地图的宽度
C. 地图上距离缩小的程度
D. 地图的高度
11. 本初子午线是()
A. 东经度和西经度的起始线
B. 东半球和西半球的分界线
C. 最短的纬线
D. 最长的纬线
12. 在同一时区内, 各地的()
A. 地方时都相同
B. 没有两地的地方时是相同的
C. 区时都相同
D. 区时都不同
13. 6 月下旬, 中、乙、丙、丁四地白昼长度分别是 11 小时、14 小时、17 小时和 21 小时, 它们中谁在南半球()
A. 甲
B. 乙
C. 丙
D. 丁
14. 形成“V”谷的主要原因是()
A. 下蚀
B. 溯源侵蚀
C. 冰蚀
D. 侧蚀
15. 美国“硅谷”的主导产业是()

- 三、判断改正题（答案用符号填在答题纸上，正确符号为√，不正确符号为×；需改正的，请在保留

正确的句子:

1. 读中国主要山脉的分布图, 填出标有数字符号的山脉名称:

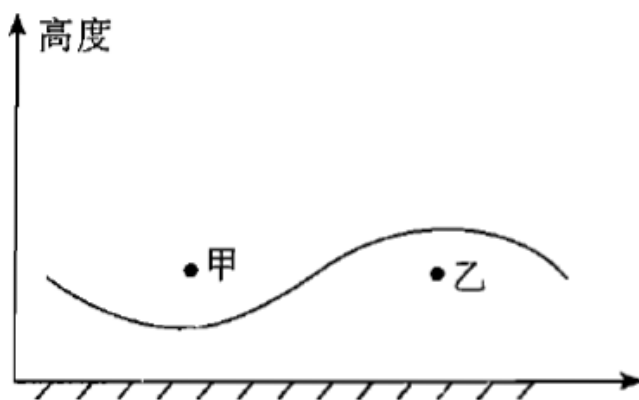


① _____, ② _____, ③ _____,
④ _____, ⑤ _____, ⑥ _____。

2. 把欧洲河流、湖泊的特征与形成条件连接起来:

- | | |
|----------------------|-------------------|
| ①河湖水量充沛, 河网密布 | A. 受冰川作用 |
| ②无长河 | B. 降水多、平原多 |
| ③斯堪的纳维亚半岛和阿尔卑斯山两侧多湖泊 | C. 有运河连接 |
| ④形成方便的内河运输网 | D. 大陆轮廓曲折且受山岭限制河流 |

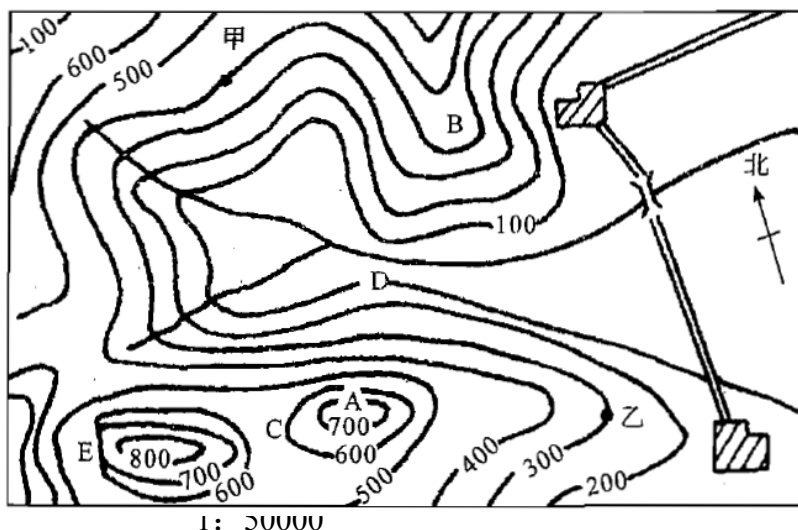
3. 读“某地近地面大气垂直方向 25℃等值线分布图”, 做下列填空:



甲地气温 _____ 25℃, 乙地气温 _____ 25℃; 地气流下沉, _____ 地气流上升。

4. 读下列某地等高线地形图并作下列填空:

图中 _____ 处是山脊, _____ 处是陡崖, _____ 处是鞍部, _____ 处是山峰; 甲、乙两点的相对高度是 _____, 图中两个村庄的直线距离是 _____ 公里 (取小数点后一位数)。



五、读图分析题（每小题 10 分，全题 20 分）

1. 读下面三种典型的地形图片，并回答下列问题：

- 1) A 地形的名称是_____，它主要形成于_____，其基本成因是_____。
- 2) B 地形的名称是_____，它主要出现在_____。
- 3) C 景观的名称是_____，它形成于_____，是因_____作用而形成的。



A



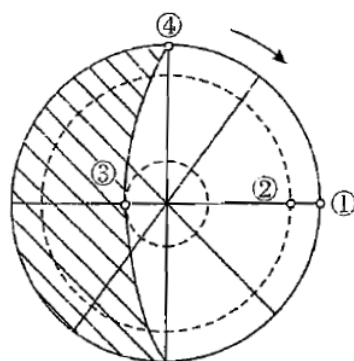
B



C

2. 读右面示意图并回答下列问题：

此时，正午太阳高度最高点在_____处，并于此处向南逐渐_____，向北逐渐_____。③点的正午太阳高度角为_____度，昼长_____小时。



2009 年暨南大学、华侨大学招收港、 澳、台、华侨、华人及其他外籍 学生入学考试答案

地 理

一、填空题（共 20 分，填对一空得 1 分）

1. 苏伊士 巴拿马 2. 地中海 温带海洋性 3. 温带海洋性 欧 4. 莱茵 鹿特丹 5. 纽约 底特律 芝加哥 圣弗朗西斯科(旧金山) 6. 湿润 半湿润 7. 西高东低 太平 8. 高原 盆地 9. 构造 火山

二、单项选择题（共 60 分，选对 1 题得 3 分）

1.D 2.A 3.C 4.B 5.A 6.B 7.A 8.D 9.C 10.C 11.A 12.C 13.A 14.A 15.A 16.B
17.B 18.C 19.C 20.C

三、判断改正题（共 10 分，判断对一题得 2 分，具体为 1+1 分）

1. ×, 阿拉斯加州
2. √,
3. ×, 东南季风
4. ×, 冰雪融水
5. ×, 愈来愈早

四、读图填空或连线题（共 40 分，画对一线或填对一空得 2 分）

1. 天山 昆仑山 秦岭 大兴安岭 太行山 武夷山
2. ①-B ②-D ③-A ④-C
3. 低于高于 甲 乙
4. B 或乙 E C A 100 米 约 2.5

五、读图分析题（共 20 分，每小题 10 分）

1. (第三空 3 分，其他每空 1 分)

- 1) 冲积扇 河流流出山口处 河流流速减慢，泥沙沉积而成
- 2) 三角洲 河流入海口处
- 3) 风蚀蘑菇 沙漠等干旱地区 风力侵蚀

2. (每空 2 分)

②降低 降低 0 24